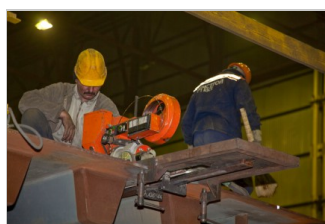


Каталог продукции // Сварка под слоем флюса / Сварочные трактора

Сварочный трактор ТС-16



Сварочный трактор ТС-16 в комплекте с источником сварочного тока предназначен для автоматической сварки под слоем флюса различных типов соединений (стыковых, нахлесточных, угловых, «в лодочку») с разделкой и без разделки кромок прямым и наклонным электродом. Для выполнения прямолинейных швов. В процессе работы трактор передвигается по изделию или по уложенной на него линейке.

ОСНОВНЫЕ ОСОБЕННОСТИ

Регулировки скоростей подачи электродной проволоки и скорости движения трактора (скорость сварки) – ступенчатые, при помощи сменных шестерен

Два варианта исполнения:

ТС-16-1 – для работы с источниками ВДУ-1250, ВДУ-1202, ВДУ-1204, ВДУ-1601, ВДУ-1001. ТС-16-1 поставляется с блоком управления БПСА. Регулировка напряжения на дуге с помощью пульта управления трактора. Возможность регулировки напряжения на дуге во время сварки.

ТС-16-2 – для работы только с ВДМ-1202СА. В исполнении ТС-16-2 блок управления не поставляется – встроен в ВДМ-1202СА. Установка напряжения на дуге с помощью балластных реостатов, во время сварки напряжение на дуге изменить нельзя.

ТЕХНИЧЕСКИЕ ХАРАКТЕРИСТИКИ

Наименование параметра	Значение
Напряжение питания электродвигателя сварочного трактора, частота 50 Гц, В	3x36
Напряжение питания БПСА (для ТС-16-1), В	380
Диаметр электродной проволоки, мм	2,0-5,0
Скорость подачи электродной проволоки, м\ч	52-403
Скорость сварки, м\ч	16-126
Диапазон плавного регулирования угла наклона сварочной головки в плоскости, перпендикулярной шву, град	± 45°
Мощность электродвигателя, Вт	370
Вместимость кассеты для проволоки, кг, не менее	15
Емкость бункера для флюса, дм ³	6,5
Габариты трактора, мм	716x346x540
Масса трактора (без флюса и проволоки), кг	45
Габариты блока управления, мм	370x215x215
Масса блока управления, кг	10