



ИНЖЕНЕРНЫЙ И ТЕХНОЛОГИЧЕСКИЙ СЕРВИС

НАУЧНО - ПРОИЗВОДСТВЕННАЯ ФИРМА

Сварочная горелка MF-38

- Горелка сварочная MF-38 предназначена для полуавтоматической дуговой сварки плавящимся электродом (проволокой) диаметром 0,8-1,2 мм в среде защитного газа CO₂ при ПВ=60% и токе 250 А и смеси газов 82%Ar-18% CO₂ при ПВ=60% и токе 170 А.
- Горелка обладает высокой надежностью и износостойкостью.
- Горелка позволяет успешно решать различные сварочные задачи благодаря поворотному гусaku.
- Охлаждение горелки естественное, газовое.
- Горелка может поставляться с токоподводящими наконечниками для проволоки разных диаметров и направляющими каналами необходимой длины и диаметра.
- Возможна поставка адаптера для подключения горелки к подающим механизмам типа ПДГ-322, 421 (ИТС.1362) и ПДГ-508, 525 (ИТС.1779).



MF-38

код для заказа:

OSV.0015 MF-38-3 м-EURO

ПМИ.9003 MF-38-4,5 м-EURO

Научно-производственная фирма

«Инженерный и технологический сервис»

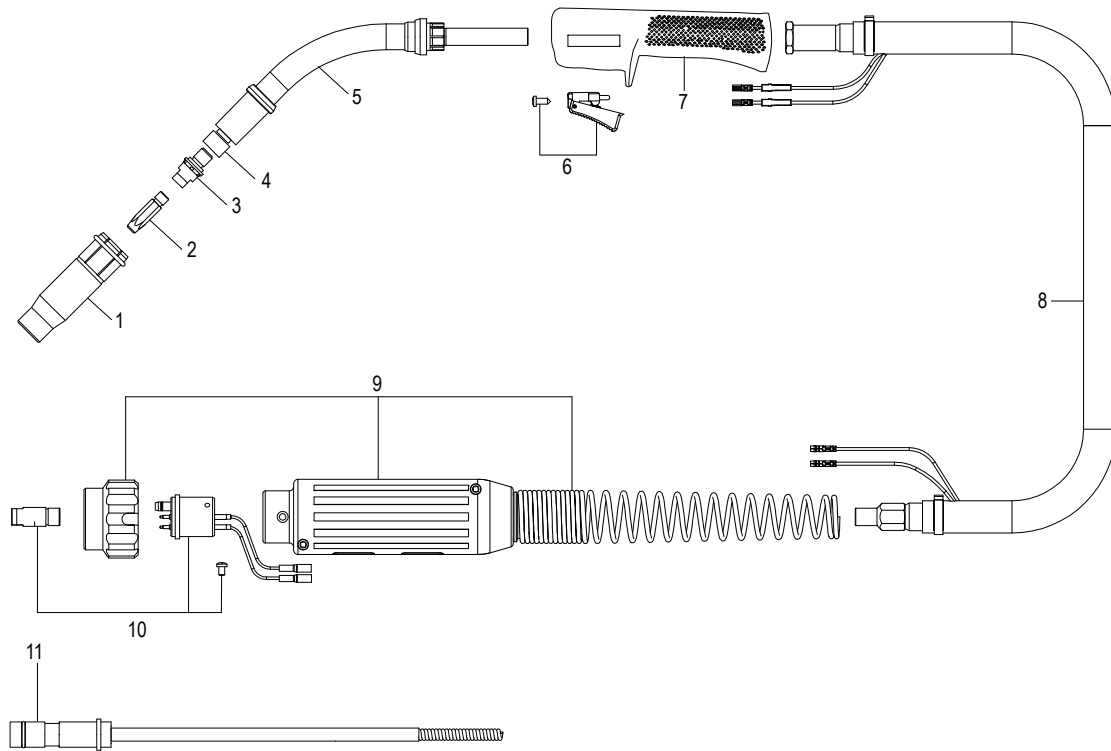
Россия, 194292, Санкт-Петербург, ул. Домостроительная, 2.

Тел/факс: (812) 321-61-61, 321-61-71. www.npfets.ru

ИТС

Производитель
сварочного
оборудования

Схема сварочной горелки:



№	Наименование	Код
1	Сопло с изолятором Коническое L=85мм d=16	ПМИ.9006
2	Наконечник M8 E-Cu, L=34 мм	
	для проволоки d=0,8	КЕМ.0640
	d=1,0	КЕМ.0159
	d=1,2	КЕМ.0064
3	Свеча L=30 M8	ПМИ.9005
	M8 CuCrZr, L=34 мм	
4	для проволоки d=1,2	КЕМ.0656
	Изолятор	ПМИ.9007
5	Гусак горелки	OSV.0003
6	Выключатель	OSV.0004
7	Рукоятка	OSV.0005
8	Коаксиальный кабель в сборе 25мм ²	
	3 метра	OSV.0006
	4,5 метра	OSV.0007
9	Корпус евроразъема в сборе	OSV.0008
10	Соединитель евроразъема	OSV.0009
11	Направляющий канал для проволоки d=0,8	
	длинной 3 метра	OSV.0012
	длинной 4,5 метра	OSV.0013
	Направляющий канал для проволоки d=0,9-1,2	
	длинной 3 метра	OSV.0014
	длинной 4,5 метра	ПМИ.9008