



ИНЖЕНЕРНЫЙ И ТЕХНОЛОГИЧЕСКИЙ СЕРВИС
 НАУЧНО - ПРОИЗВОДСТВЕННАЯ ФИРМА

Горелка сварочная MF-600W (MAG)

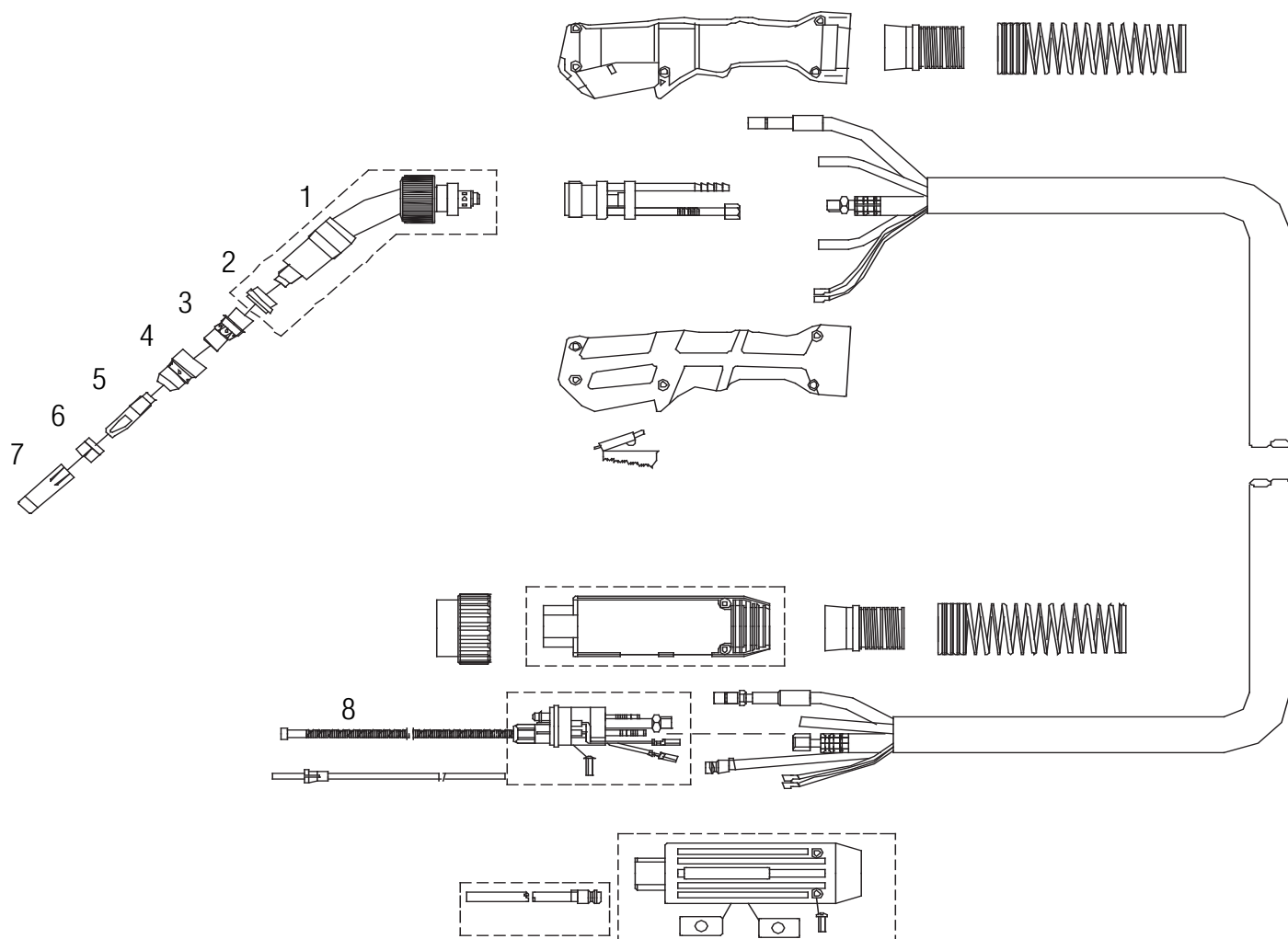
- Горелка сварочная MF-600W предназначена для полуавтоматической дуговой сварки плавящимся электродом (проволокой) диаметром 1,2-1,6 мм в среде защитного газа CO_2 при ПВ=100% и токе 500 А и смеси газов 82% Ar -18% CO_2 при ПВ=100% и токе 400 А.
- Горелка обладает высокой надёжностью и износостойкостью.
- Горелка позволяет успешно решать различные сварочные задачи. Возможно применение горелки для сварки алюминия и его сплавов (устанавливаются специальные наконечники и тефлоновые каналы).
- Охлаждение горелки жидкостное.
- Горелка снабжена Euro-разъемом.
- Горелка может поставляться с токоподводящими наконечниками для проволоки разных диаметров, соплами и каналами направляющими необходимой длины и диаметра.
- Возможна поставка адаптера для подключения горелки к подающим механизмам типа ПДГ-322, 421 (ИТС.1362) и ПДГ-508, 525 (ИТС.1779)

Код для заказа:

BF-09550 MF-600W - 5 м - EURO



Схема горелки:



№	Наименование	Код
1	Гусак горелки	BF-01050
2	Кольцо изоляционное	BF-010501
3	Свеча	BF-00320
4	Распылитель	BF-00520
5	Наконечник (E-Cu M10) d.1,2 L=40мм	BF-10340
	Наконечник (E-Cu M10) d.1,6 L=40мм	BF-10360
6	Переходная деталь сопла	BF-00420
7	Сопло Ø17 мм	BF-00125
8	Канал 1,0-1,2 (2,0/4,5) (5м) неизолир.	ИТС.1541
	Канал 1,4-1,6 (2,5/4,5) (5м) неизолир.	ИТС.1544