

BRB 2 BRB 4

Пневмо, пневмо/авто, электро

Станки для обработки бойлерных труб

Категория легкого веса в обработке бойлерных труб. Производство I-/V-/Y и U-образных сварных швов на концах труб из высоколегированной стали (нержавеющей стали), а также низколегированной и углеродистой стали при помощи инновационной инструментальной системы QTC®. Подготовка швов соединений труб и трубных решеток в котлостроении и аппаратостроении.

Новые улучшенные системы привода:

- Новый BRB Auto с пневматическим зажимом обеспечивает наиболее быструю обработку и идеально подходит для серийной обработки, например, теплообменников.
- Возможно переоснащение старых станков BRB в пневмо/авто станки или в новую систему зажима™.
- Диапазон вращения скоростей электродвигателей и коробки передач был оптимизирован в соответствии с повышенными требованиями к фаске. Также и BRB 2 в будущем будет поставляться с электроприводом.

Новые, разнообразные системы зажимов:

- Система зажима "с ЧПУ" благодаря прочно закрепленным на мачте затяжным шпонкам идеальна для обработок, не допускающих попадания инородных материалов в трубу или контейнер. Особенно при вертикальной обработке система зажима "с ЧПУ" обеспечивает дополнительную безопасность.
- Система зажима "Стандарт" для обеспечения стабильности и надежности была оптимизирована;

Современное, новаторское оборудование:

- Крепление для сбалансированного манипулятора
- Щеточная насадка защищает трубу от попадания стружки внутрь
- Фрезерные головки для разных углов фаски

Другие преимущества:

- Точная и воспроизводимая подготовка сварных швов
- Удобный и компактный дизайн
- Максимальная мощность при малом весе
- Неперетачиваемые пластины, имеющие до 4 режущих кромок и высокоэффективное покрытие
- Возможность использования до 3 инструментов одновременно
- Система быстрого зажима инструмента с простой, удобной регулировкой
- Вращающееся вытяжное кольцо
- Простая смена инструментов
- Инструменты адаптируются ко всем BRB-станкам
- Незначительный уровень шума



станок BRB 2 и BRB 4 пневматические



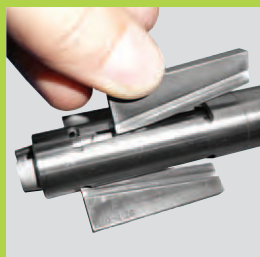
BRB 2 и BRB 4 пневмо/авто



BRB 2 и BRB 4 Электро



BRB пневмо/авто с пневматическим зажимом, идеален для серийной обработки!



Система зажима "с ЧПУ" с закрепленными на мачте затяжными шпонками просто незаменима!



В будущем будут выпущены электромодели оптимизированного электродвигателя, а также станка BRB 2.



Крепление для сбалансированного манипулятора обеспечивает быструю и не требующую усилий обработку.



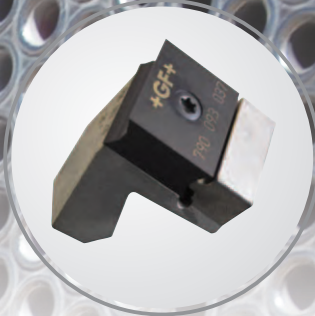
Точная и воспроизводимая подготовка швов соединений труб и трубных решеток.



Максимальная мощность при малом весе.



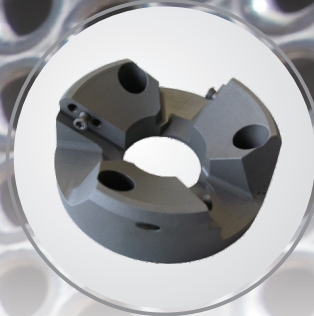
Щеточные насадки из латуни препятствуют случайному попаданию щепок и других инородных материалов в трубу.



Широкий выбор держателей и многофункциональных инструментов с 2 или 4 режущими кромками для различной толщины стенок и форм швов.



Затяжные шпонки станков BRB "с ЧПУ" расположены в практичном пластмассовом чемодане.



Фрезерные головки с 3 режущими кромками обладают значительными преимуществами в тяжелой обработке резанием, например приваренного материала. Подходит для различных углов фаски.

Станки для обработки бойлерных труб BRB 2 и BRB 4

Проблема работы в стесненных пространственных обстоятельствах решена! Сваренные бойлерные трубы оставляют мало пространства для обработки; компактный и оптимальный дизайн корпуса станков BRB обеспечит Вам эффективный процесс работы в любых условиях! Имеющиеся в наличии устаревшие станки BRB могут быть дополнительно переоснащены в другую систему зажима, привода или для другого размерного диапазона ("Набор" (в нашем каталоге продукции Вы можете просмотреть комплекты оборудования и переоборудования).

	BRB 2				BRB 4				BRB 3				Набор 4		Набор 5	
	Набор 1	Набор 2	Набор 1	Набор 2	Набор 1	Набор 2	Набор 3	Набор 4	Набор 5	Набор 1	Набор 2	Набор 3	Набор 4	Набор 5	Набор 1	Набор 2
№ заказа (790...)	Стандарт	с ЧПУ	Стандарт	с ЧПУ	Стандарт	с ЧПУ	Стандарт	с ЧПУ	Стандарт	с ЧПУ	Стандарт	с ЧПУ	Стандарт	с ЧПУ	Стандарт	с ЧПУ
Модель Электро (230 В, 50/60 Гц)	085 011	-	085 012	185 012	086 011	186 011	086 012	186 012	086 013	186 013	086 014	186 014	086 015	186 015	086 015	186 015
Модель Электро (120 В, 50/60 Гц)	085 021	-	085 022	185 022	086 021	186 021	086 022	186 022	086 023	186 023	086 024	186 024	086 025	186 025	086 025	186 025
Модель Пневмо	085 007	-	085 008	185 002	086 001	186 001	086 002	186 002	086 003	186 003	086 004	186 004	086 005	186 005	086 005	186 005
Модель Пневмо/авто	085 041	-	085 042	185 042	086 031	186 031	086 032	186 032	086 033	186 033	086 034	186 034	086 035	186 035	086 035	186 035
Область применения	Стандарт	с ЧПУ	Стандарт	с ЧПУ	Стандарт	с ЧПУ	Стандарт	с ЧПУ	Стандарт	с ЧПУ	Стандарт	с ЧПУ	Стандарт	с ЧПУ	Стандарт	с ЧПУ
Внутр. диаметр трубы / диапазон зажима Ø	[мм] 12,75-25,5	-	19,1-46,0	19,1-38,0	19,1-33,8	19,1-38,0	32,0-61,7	35,0-64,0	32,0-110,8	35,0-108,0	19,1-61,7	19,1-64,0	19,1-110,8	19,1-108,0	19,1-110,8	19,1-108,0
	[дюйм] 0.50-1.00	-	0.75-1.81	0.75-1.49	0.75-1.33	0.75-1.49	1.26-2.43	1.38-2.52	1.26-4.37	1.38-4.25	0.75-2.43	0.75-2.52	0.75-4.36	0.75-4.25	0.75-4.36	0.75-4.25
Зажим инструмента, Ø	[мм] 50,0/12,75	-	50,0/16,0	50,0/16,0	68,0/19,0	68,0/19,0	68,0/27,0	68,0/27,0	120,0/27,0	120,0/27,0	68,0/19,0	68,0/19,0	68,0/19,0	68,0/19,0	68,0/19,0	68,0/19,0
	[дюйм] 1.97/0.50	-	1.97/0.63	1.97-0.63	2.68/0.75	2.68/0.75	2.68/1.06	2.68/1.06	4.72/1.06	4.72/1.06	2.68/0.75	2.68/0.748	2.68/0.75	2.68/0.75	2.68/1.06	2.68/1.06
Комплекты затяжных шпонок	[штук] 6	-	8	6	4	6	3	7	6	18 (8+10)	7	13	10	24 (14+10)	10	24 (14+10)
Мачта, Ø	[мм] 12,75	-	19,05	19,05	19,05	19,05	31,5	34,5	31,5	34,5	19,05	19,05	19,05	19,05	19,05	19,05
	[дюйм] 0.502	-	0.750	0.750	0.750	0.750	1.240	1.358	1.240	1.358	0.750	0.750	0.750	0.750	0.750	0.750
Внеш. диаметр трубы	[мм] 16,75-41,5	-	23,0-62,0	23,0-62,0	64,0	64,0	73,0	73,0	114,3	114,3	73,0	73,0	114,3	114,3	114,3	114,3
	[дюйм] 0.66-1.63	-	0.91-2.44	0.91-2.44	2.51	2.51	2.87	2.87	4.50	4.50	2.87	2.87	4.50	4.50	4.50	4.50
Толщина стенки мин. - макс.	[мм] 2-8	-	2-8	2-8	2-15	2-15	2-15	2-15	2-15	2-15	2-15	2-15	2-15	2-15	2-15	2-15
	[дюйм] 0.08-0.32	-	0.08-0.32	0.08-0.32	0.08-0.59	0.08-0.59	0.08-0.59	0.08-0.59	0.08-0.59	0.08-0.59	0.08-0.59	0.08-0.59	0.08-0.59	0.08-0.59	0.08-0.59	0.08-0.59

В комплект поставки для всех станков BRB входит:

1 станок для обработки бойлерных труб BRB 2 и BRB 4 • 1 жесткий транспортировочный чемодан • зажимы инструментов, комплекты затяжных шпонок и мачта в соответствии с набором станка, система зажима • 1 распылитель охлаждающей жидкости KSS-TOP (код 790 060 226) • 1 комплект инструментов • 1 руководство по эксплуатации и 1 список запчастей

		BRB 2				BRB 4				Электро			
		Пневмо	Пневмо/авто	Электро	Пневмо	Пневмо/авто	Электро	Пневмо	Пневмо/авто	Стандарт	с ЧПУ		
Технические характеристики	Стандарт	с ЧПУ	Стандарт	с ЧПУ	Стандарт	с ЧПУ	Стандарт	с ЧПУ	Стандарт	с ЧПУ	Стандарт	с ЧПУ	
Размеры, прим.	[мм]	400x350x50	400x360x50	400x480x120	400x505x120	380x350x50	380x360x50	533x120x454	531x120x454	529x120x610	642x120x610	471x120x380	471x120x378
	[дюйм]	15,7x13,8x1,2	15,7x13,8x1,2	15,7x18,9x4,7	15,7x19,9x4,7	15x13,8x1,2	15x14,2x1,2	21,0x4,7x17,9	531x120x454	20,8x4,7x24,0	25,8x4,7x24,0	18,5x4,8x15,0	20,9x4,8x14,9
Вес станка, прим.	[кг/фунт]	5,6 / 12,3	5,6 / 12,3	5,6 / 12,3	5,6 / 12,3	4,7 / 10,4	4,7 / 10,4	9,3 / 20,5	9,3 / 20,5	13,3 / 29,3	13,3 / 29,3	11,4 / 25,1	11,4 / 25,1
Мощность	[кВт/л.с.]	0,38 / 0,51	0,38 / 0,51	0,38 / 0,51	0,38 / 0,51	0,5 / 0,67	0,5 / 0,67	1,0 / 1,34	1,0 / 1,34	1,0 / 1,34	1,0 / 1,34	1,0 / 1,34	1,0 / 1,34
Расход воздуха (6 бар)	[м³/мин]	0,7	0,7	0,7	0,7	-	-	0,7	0,7	0,7	0,7	-	-
Сетевое подключение*	[В, Гц]	-	-	-	-	230 В/120 В, 50/60 Гц	230 В/120 В, 50/60 Гц	-	-	-	-	230 В/120 В, 50/60 Гц	230 В/120 В, 50/60 Гц
Скорость вращения (макс. скорость вращения на холостом ходу)	[мин⁻¹]	120	120	120	120	118	118	0 - 110	0 - 110	0 - 110	0 - 110	17 - 35	17 - 35
Средний уровень шума 1 м (EN 23741), прим.**	[дБ (А)]	82	82	82	82	76	76	84	84	84	84	82	82
Уровень вибрации (EN 28662, Деталь 1)	[м/с²]	2,5	2,5	2,5	2,5	2,5	2,5	2,5	2,5	2,5	2,5	2,5	2,5