



ИНЖЕНЕРНЫЙ И ТЕХНОЛОГИЧЕСКИЙ СЕРВИС
 НАУЧНО - ПРОИЗВОДСТВЕННАЯ ФИРМА

Горелка сварочная SRF-26

- Горелка сварочная SRF-26 предназначена для ручной дуговой сварки неплавящимся (вольфрамовым) электродом диаметром 0,5; 1,0; 1,6; 2,4; 3,2; 4,0 мм в среде инертных газов постоянным током на прямой полярности сталей, цветных металлов при ПВ=60% и токе 200 А и алюминиевых сплавов переменным током. при ПВ=60% и токе 130 А.
- Охлаждение горелки газовое
- Горелка имеет кнопку дистанционного включения сварочного тока.

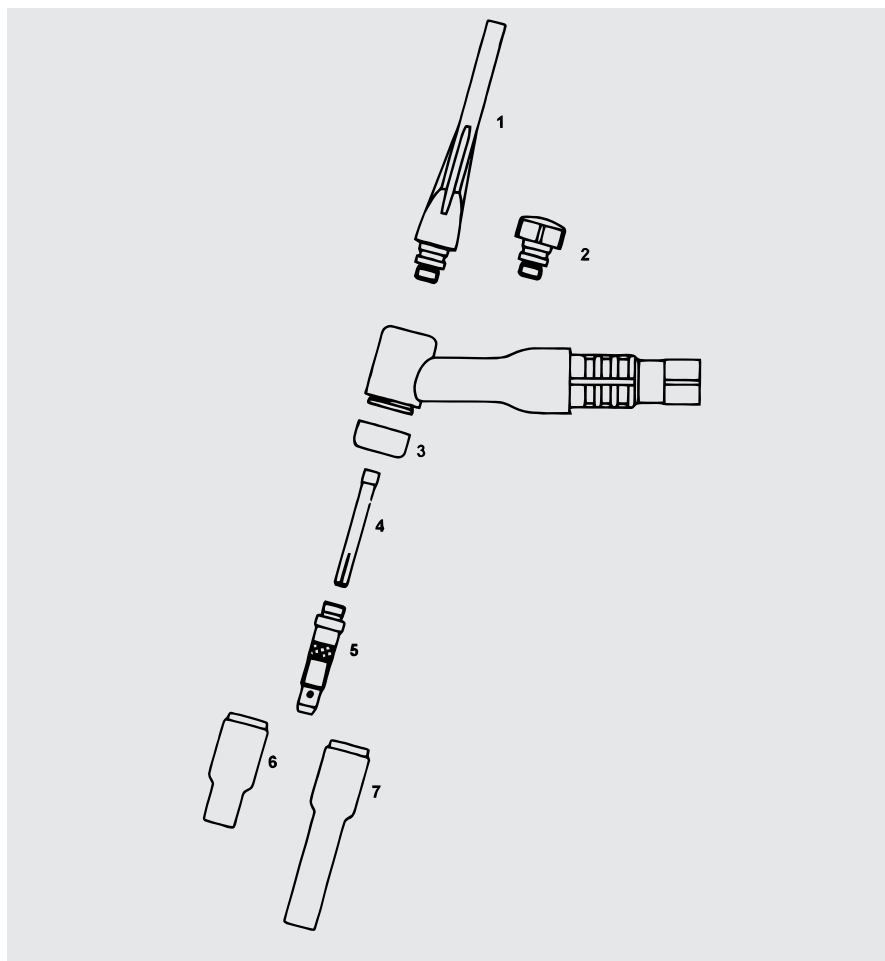
Код для заказа:

ИТС.1434 SRF-26 – 4 м

ИТС.1008 SRF-26 – 8 м



Схема горелки:



| № | Наименование | Код |
|---|-----------------------|----------|
| 1 | Колпачок длинный | АО-10100 |
| 2 | Колпачок короткий | АО-10300 |
| 3 | Уплотнительное кольцо | 18CG |
| 4 | Цанга | |
| | Ø 0,5 | 10N21 |
| | Ø 1,0 | 10N22 |
| | Ø 1,6 | 10N23 |
| | Ø 2,0 | 10N23M |
| | Ø 2,4 | 10N24 |
| | Ø 3,2 | 10N25 |
| | Ø 4,0 | 54N20 |
| 5 | Корпус цанги | |
| | Ø 0,5 | 10N29 |
| | Ø 1,0 | 10N30 |
| | Ø 1,6 | 10N31 |
| | Ø 2,0 | 10N32 |
| | Ø 2,4 | 10N32 |
| | Ø 3,2 | 10N28 |
| | Ø 4,0 | 406488 |

| № | Наименование | Код | |
|-----------|-------------------------------------|--------|--------|
| 6 | Сопло керамическое короткое L=47 мм | | |
| | размер 4 | Ø 6,5 | 10N50 |
| | размер 5 | Ø 8,0 | 10N49 |
| | размер 6 | Ø 9,5 | 10N48 |
| | размер 7 | Ø 11,0 | 10N47 |
| | размер 8 | Ø 12,5 | 10N46 |
| | размер 10 | Ø 16,0 | 10N45 |
| размер 12 | Ø 19,5 | 10N44 | |
| 7 | Сопло керамическое длинное L=76 мм | | |
| | размер 5 | Ø 8,0 | 10N49L |
| | размер 6 | Ø 9,5 | 10N48L |
| | размер 7 | Ø 11,0 | 10N47L |