

ИНЖЕНЕРНЫЙ И ТЕХНОЛОГИЧЕСКИЙ СЕРВИС

НАУЧНО - ПРОИЗВОДСТВЕННАЯ ФИРМА

Механизм подачи проволоки SSSJ-17F

- Электродвигатель постоянного тока:
напряжение питания - 42 В
потребляемый ток - 5,8 А
- Диаметр сварочной проволоки:
- 0,8; 1,0; 1,2; 1,6; 2,0; мм
- Скорость подачи проволоки:
- 2,0 ÷ 16,0 м/мин
- Выгодно отличается наличием подшипника на каждой оси

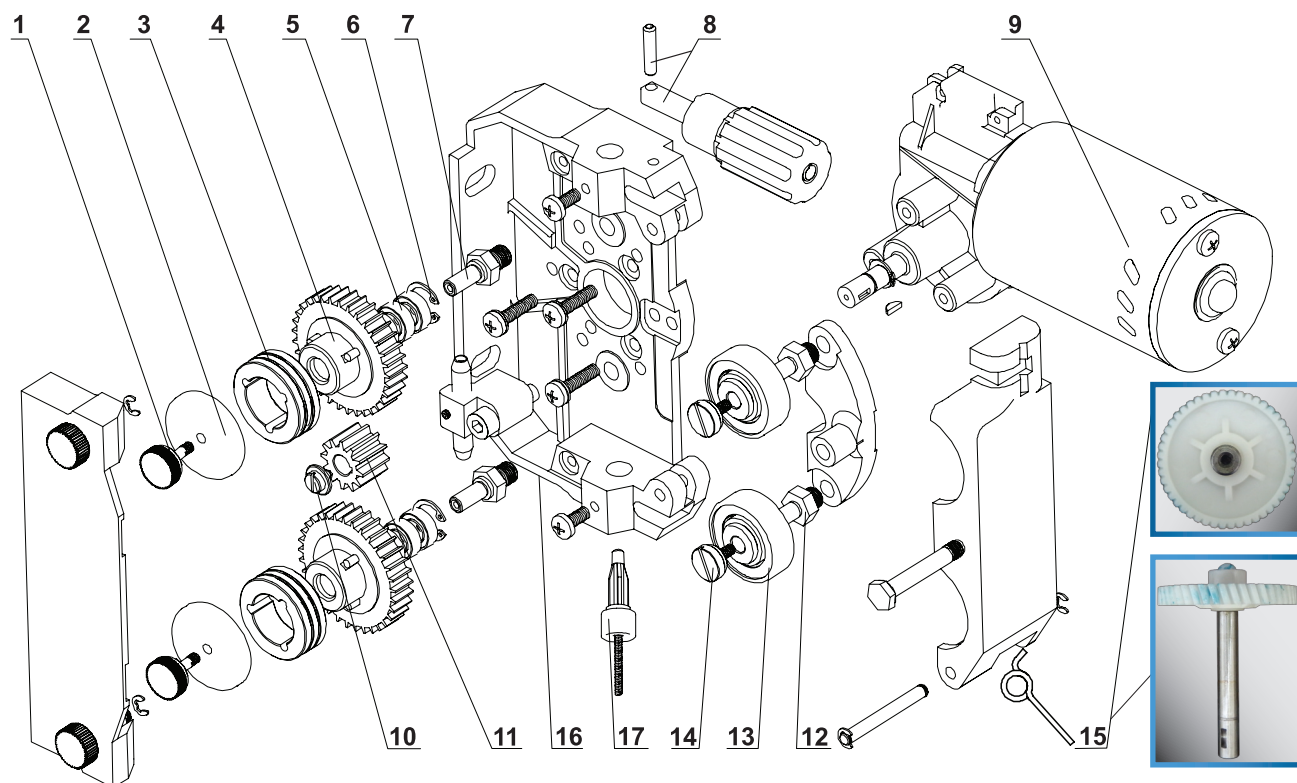


Код для заказа:
SSJ-17F, 42 В - ТМЦ.0797

ИТС

Производитель
сварочного
оборудования

Схема механизма подачи проволоки:



№	Наименование	Код	Количество
1	Винт	ИТС.8976	2
2	Шайба	ИТС.8977	2
3	Ролик под сплошную проволоку (d=0,8-1,0V мм)	ИТС.9015	2
	Ролик под сплошную проволоку (d=1,0-1,2V мм)	ИТС.9016	2
	Ролик под сплошную проволоку (d=1,2-1,6V мм)	ИТС.9017	2
	Ролик под сплошную проволоку (d=1,6-2,0V мм)	ИТС.9018	2
	Ролик под порошковую проволоку (d=1,0-1,2K мм)	ИТС.9019	2
	Ролик под порошковую проволоку (d=1,2-1,6K мм)	ИТС.9020	2
	Ролик под порошковую проволоку (d=1,6-2,0K мм)	ИТС.9021	2
4+5+6	Шестерня ведомая в сборе	ИТС.8978	2
7	Вал шестерни ведомой	ИТС.8979	2
8	Ручка регулирования прижима ролика со штифтом	ИТС.8980	1
9	Мотор-редуктор с энкодером	ТМЦ.0926	1
10	Винт	ИТС.8981	1
11	Шестерня	ИТС.8982	1
12	Вал прижимного ролика	ИТС.8983	2
13	Прижимной ролик	ИТС.8984	2
14	Винт прижимного ролика	ИТС.8985	2
15	Вал с шестерней мотор-редуктора	ТМЦ.0927	1
16	Доска в сборе к SSJ-17F	ИТС.8986	1
17	Вводный канал	ТМЦ.0928	1