

ИНЖЕНЕРНЫЙ И ТЕХНОЛОГИЧЕСКИЙ СЕРВИС

НАУЧНО - ПРОИЗВОДСТВЕННАЯ ФИРМА

Сварочная горелка WP-26

- Горелка сварочная WP-26 предназначена для ручной дуговой сварки неплавящимся (вольфрамовым) электродом диаметром 0,5; 1,0; 1,6; 2,4; 3,2; 4,0 мм в среде инертных газов постоянным током на прямой полярности сталей, цветных металлов при ПВ=60% и токе 240 А и алюминиевых сплавов переменным током. при ПВ=35% и токе 180 А.
- Охлаждение горелки газовое.
- Горелка имеет кнопку дистанционного включения сварочного тока.



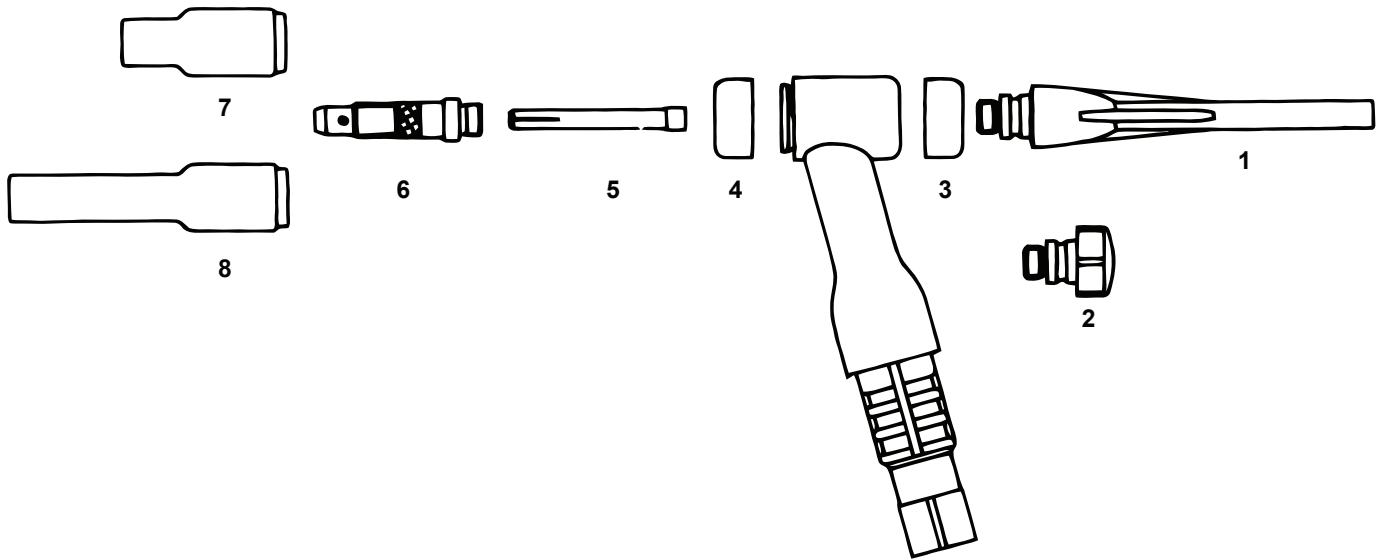
WP-26 код для заказа:
OSV.0001 WP-26 - 4 м
OSV.0032 WP-26 - 8 м



Производитель
сварочного
оборудования

Научно-производственная фирма
«Инженерный и технологический сервис»
Россия, 194292, Санкт-Петербург, ул. Домостроительная, 2.
Тел/факс: (812) 321-61-61, 321-61-71. www.npfets.ru

Схема сварочной горелки:



№	Наименование	Код
1	Колпачок длинный*	АО-10100
2	Колпачок короткий*	АО-10300
3	Верхнее уплотнительное кольцо	OSV.0019
4	Нижнее уплотнительное кольцо	АО-15200
5	Цанга	
	Ø 0,5	10N21
	Ø 1,0	10N22
	Ø 1,6*	10N23
	Ø 2,0	10N23M
	Ø 2,4*	10N24
	Ø 3,2*	10N25
	Ø 4,0	54N20
6	Корпус цанги	
	Ø 0,5	10N29
	Ø 1,0	10N30
	Ø 1,6*	10N31
	Ø 2,0	10N32
	Ø 2,4*	10N32
	Ø 3,2*	10N28
	Ø 4,0	406488

№	Наименование	Код
7	Сопло керамическое короткое L=47 мм	
	размер 4 Ø 6,5	10N50
	размер 5 Ø 8,0*	10N49
	размер 6 Ø 9,5*	10N48
	размер 7 Ø 11,0*	10N47
	размер 8 Ø 12,5	10N46
	размер 10 Ø 16,0	10N45
размер 12 Ø 19,5	10N44	
8	Сопло керамическое длинное L=76 мм	
	размер 5 Ø 8,0	10N49L
	размер 6 Ø 9,5	10N48L
	размер 7 Ø 11,0	10N47L

* Стандартная комплектация